

2012/13



**LEMAITRE**

meisterhafte Sicherheitsschuhe



**LEMAITRE DEUTSCHLAND GMBH**  
**LAGERPROGRAMM**

SICHERHEITSSCHUHE NACH DIN EN 345-1 + EN ISO 20345



S1-Schuhe sind dort zugelassen, wo die Einwirkung von Feuchtigkeit nicht zu erwarten ist.



S1P-Schuhe decken den S1-Bereich ab. Die zusätzliche durchtrittsichere Einlage vermindert das Eintreten spitzer und scharfer Gegenstände.



S2-Schuhe werden in den Bereichen verwendet, in denen zusätzlich die Einwirkung von Nässe zu erwarten ist.



S3-Schuhe decken den S2-Bereich ab. Die zusätzliche durchtrittsichere Einlage vermindert das Eintreten spitzer und scharfer Gegenstände.

Mit Kompetenz und Erfahrung liefern wir ein „rundes“ Kompletprogramm an Sicherheitsschuhen nach gültigen EN-Normen sofort aus unserem Großlager.



**LEMAITRE** Securite ist zertifiziert nach ISO 9001:2008



**LEMAITRE** hat die Grenzen zwischen Arbeit und Freizeit fließend gemacht. Die Arbeitskraft wird gesteigert, Knochen, Bänder und Gelenke werden geschont.



200 Joule Alu-Sicherheitskappe



200 Joule Stahl-Sicherheitskappe



200 Joule Polycarbonat-Sicherheitskappe



Durchtrittsichere Metall-Einlage



Durchtrittsichere Gewebe-Einlage „Fibre-LS“. Fibre-LS ist ein sehr stabiles und strapazierfähiges Glasfaser-/Baumwoll-Mischgewebe.



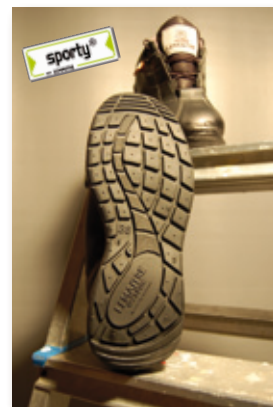
Schuhe ohne Metall, z.B. für Sicherheitsbereiche (Flughäfen, etc.)

## Wir gehen neue Wege - gehen Sie mit!

**LEMAITRE** produziert seit über 30 Jahren Sicherheitsschuhe. In jedem Schuh, der die Fertigungsstätten verlässt, steckt diese Erfahrung. Kreative Designer, kompromisslose Techniker und weitsichtige Marketing-Experten kümmern sich um das Produkt. Zahlreiche Lemaitre-Patente tragen wirkungsvoll zu individuellen Problemlösungen bei. Jetzt und für die Zukunft stehen Produkt-Innovationen bereit, die als spektakulär und zukunftsweisend gelten.

Besuchen Sie doch einfach mal unsere Homepage:

**[www.lemaitre-deutschland.de](http://www.lemaitre-deutschland.de)**



Paßform



Lemaitre-Sicherheitsschuhe dürfen mit den zertifizierten Einlegesystemen der Firma Springer ausgerüstet werden und entsprechen damit den Anforderungen der BGR 191.



Das Gewebe ist hochreißfest und stoßresistent. Es trocknet schnell und hat die mehrfache Lebensdauer äusserlich ähnlicher Materialien.



Das BI-Densite-Fenster verdeutlicht die unterschiedlichen PU-Schichten, die Stöße absorbierend aufnehmen und Wirbelsäule und Knochen schonen.



Die patentierten Parabolic®-Sohlen sind konkav gewölbt und bieten ein völlig neues Dämpfungsgefühl. Diese Sohlenform gibt es exklusiv nur bei LEMAITRE.



Um die statische Aufladung (und damit eine schädigende Entladung) zu verhindern, ist die antistatische Ausrüstung erforderlich. ESD-Schuhe leiten elektrische Aufladung kontrolliert und sicher über die Sohle aus dem Körper ab. Alle Lemaitre-Sicherheitsschuhe sind per se antistatisch.



Zertifizierte Sohle SRC laut Norm EN ISO 20345:2007

SRA = Keramik + Waschmittel

SRB = Stahlplatte + Glycerin

SRC = SRA + SRB



# AUCH DIE INNEREN WERTE ZÄHLEN

## BGR 191 - Orthopädische Einlagenversorgung bei Lemaître



**Maßgefertigte BASIC.AS und COMFORT.AS  
verbessern Ihre Lebens- und Arbeitsqualität!**

- ✓ Druckentlastung & Dämpfung
- ✓ Korrektur der Fußstellung
- ✓ Körperaufrichtung & Muskelbalance

## Gesund - aber sicher!

Da der Fuß das Fundament unseres Körpers ist, resultieren Schmerzen meistens aus Fehlstellungen wie Knick-, Senk-, Spreiz-, oder Hohlfüßen sowie den sich ergebenden negativen Veränderungen in der Muskel- und Gliederkette. Um diesen Fehlstellungen vorzubeugen, können unsere LEMAITRE-Sicherheitsschuhe mit den maßgefertigten Einlagen BASIC.AS und COMFORT.AS der Firma Springer ausgestattet werden.

Durch die seit 2007 gültige BG-Regel 191 dürfen nur noch Veränderungen am Sicherheitsschuh vorgenommen werden, die von einer zertifizierten Prüfstelle abgenommen sind. Das bedeutet, dass eine orthopädische Einlage nur verwendet werden darf, wenn diese mit dem Sicherheitsschuh entsprechend zertifiziert wurde.

Demzufolge haben viele Orthopädienschuhmacher und Sanitätshäuser ein Normenproblem, da der Einsatz ihrer eigenen Einlagensysteme zu einer Rechtsverletzung führt.

LEMAITRE und sein orthopädisches Partnerunternehmen, die Firma Springer, Berlin haben nun ein System entwickelt, welches es Ihnen ermöglicht, alle Modelle der SPORTY®-, der 4D- und teilw. der GERMAX-Serie mit orthopädischen Einlagen zu versorgen. Ein entsprechendes Prüfzeugnis liegt vor. Das Einlagensystem berücksichtigt ebenfalls die ESD-Eigenschaften.

Die Vorgehensweise ist einfach:

- Kauf des LEMAITRE Sicherheitsschuhes (SPORTY®-, -GERMAX- oder 4D-Sohle).
- Gang zum Orthopädienschuhmacher mit dem vom Orthopäden ausgestellten Rezept.
- Der Orthopädienschuhmacher kontaktiert SPRINGER unter: Hermann Springer GmbH, Lengeder Str. 52, 13407 Berlin, Tel. 030 – 4900030.



Alle Modelle, die geeignet sind für eine Versorgung mit dem Springer-Einlagensystem, sind im Katalog durch dieses Zeichen gekennzeichnet.



# SPRINGER







**WIR GEHEN NEUE WEGE -**  
gehen Sie mit!



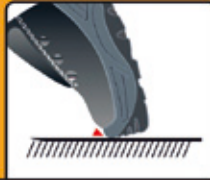
**UNBELASTET**



**BELASTET**



**TRITTBREITE**



**SPITZENSCHUTZ**

Die Parabolic®-Sohlen der LEMAITRE-Sicherheitsschuhe sind konkav gewölbt und bieten damit ein völlig neues Dämpfung-Gefühl. Man tritt zuerst mit den weichen Sohlenrändern auf, beim Gehen wird eine dynamische Federwirkung ausgelöst, die Haftung auf Industrieböden wird optimiert. Jeder Träger unserer Sicherheitsschuhe fühlt sich einfach wohler und ist deutlich weniger anfällig für Schäden am Bewegungsapparat. Das senkt die Ausfallzeiten und sorgt für eine höhere Produktivität.

**Wussten  
Sie  
schon...**

...auf gewölbten  
Sohlen geht sich's  
leichter.

**Parabolic®**

**Exklusiv!**



**LEMAITRE**  
meisterhafte Sicherheitsschuhe

**Parabolic**

# CRAZY

BY LEMAITRE

## Aluminiumkappe

- ultraleicht (50g)
- extra weit

## Futter

- extrem atmungsaktiv
- besonders weich

## Einlegesohle

- anatomisch
- knochen- und gelenkschonend
- kein Pilzbefall
- antibakteriell
- geruchbindend
- lange Lebensdauer

## Sohle aus Polyurethan (PU)

- leicht
- besonders flexibel
- rutschfest (SRC zertifiziert)
- extrem abriebfest
- hydrolysebeständig (3-facher Normwert)



Diese Modelle sind auch als ESD-Sicherheitsschuhe erhältlich. Bei Bestellung extra kennzeichnen!

ESD-Option

## SLIPPER S2 [38 - 48]

Art. Nr. 1860



ESD-Option

Gewicht: 490 g



## BROWNSIDE S2 [38 - 48]

Art. Nr. 1820



ESD-Option

Gewicht: 440 g



## COOLGREY S1 [38 - 48]

Art. Nr. 1850



ESD-Option

Gewicht: 490 g



## Ein Hingucker in der Arbeitswelt!

Diese Schuhe sind äußerlich nicht mehr als Sicherheitsschuh zu erkennen. Hier ist der Anspruch auf eine schöne Optik mit der geforderten Sicherheit am Arbeitsplatz optimal vereint. Diese Modelle besitzen eine Lederstärke von 2,2 mm. Die flache Sohle ermöglicht ein exzellentes Biegeverhalten, die seitlichen Sohlenteile bieten Schutz gegen laterale Stoßwirkungen.

Die Linienführung der Sohle ist im Sicherheitsschuh-Sektor einzigartig und sucht seinesgleichen. Eine hochabriebfeste Laufsohle, die nicht nur von unten, sondern auch an den Flanken die Verbindung zum Schaft sichert. Alle Schuhe dieser Modellreihe verfügen über ein extra dickes Fußbett für besonders hohe Energieaufnahme (knochen- und gelenkschonend). Die auffällige Farbzusammenstellung und die modische Sohlenform machen ihn für Beruf und Freizeit gleichermaßen interessant. Hier haben sich die LEMAITRE-Designer etwas ganz Besonderes einfallen lassen.

### EASYBLACK S2 [38 - 48]

Art. Nr. 1841



ESD-Option

Gewicht: 440 g



### WILDRED S2 [38 - 48]

Art. Nr. 1830



ESD-Option

Gewicht: 460 g



### WILDBLUE S2 [38 - 48]

Art. Nr. 1810



ESD-Option

Gewicht: 460 g







ParaBolic®

**SPORTY S2/S3 [35/38 - 48]**



Art. Nr. 1220/1250

Obermaterial: Vollleder  
Futter: original CAMBRELLE®-Futter  
Sicherheit: S2 Stahlkappe  
S3 Stahlkappe, Stahlsohle  
Farbe: schwarz  
Besonderheit: verdeckte Schnürung  
Sohle: ParaBolic®-City-Sohle



ESD-Option



**SPEEDSTER S2 [38 - 48]**



Art. Nr. 1249

Obermaterial: Vollnarbenleder, 2,2 mm dick  
Futter: original CAMBRELLE®-Futter  
Sicherheit: Stahlkappe  
Farbe: schwarz mit hellen Nähten  
Sohle: ParaBolic®-City-Sohle

**NEU**



ParaBolic®



ESD-Option



ParaBolic®

**CORVETTE S1 [37 - 48]**



Art. Nr. 1246

Obermaterial: Glattleder mit durchgängiger Seitenlochung  
Futter: original CAMBRELLE®-Futter  
Sicherheit: Stahlkappe  
Farbe: schwarz  
Sohle: ParaBolic®-City-Sohle



ESD-Option





**ParaBolic®**

**SPYDER S2 [35 - 48]**



Art. Nr. 1225

Obermaterial: feines Nubukleder  
Futter: original CAMBRELLE®-Futter  
Sicherheit: Stahlkappe  
Farbe: in Grautönen mit gelber Paspelierung  
Sohle: ParaBolic®-City-Sohle



ESD-Option



**SPICY S1 [38 - 48]**

Art. Nr. 1248



Obermaterial: robustes Textil und feines Nubukleder mit Seitenlochung  
Futter: Mesh-Innenfutter  
Sicherheit: Stahlkappe  
Farbe: blaue Farbtöne mit gelb-grauen Akzenten  
Sohle: ParaBolic®-City-Sohle



ESD-Option



**ParaBolic®**

**BLACKCARRERA S1 [38 - 48]**

Art. Nr. 1224



Obermaterial: Leder-/Textilkombination  
Futter: original CAMBRELLE®-Futter  
Sicherheit: Stahlkappe  
Farbe: schwarz mit grau-weißen Applikationen  
Sohle: ParaBolic®-City-Sohle

**Preisreduziert!**



**ParaBolic®**



ESD-Option







**ParaBolic**

**BLACKDRAGSTER S1 [35 - 48]**



Art. Nr. 1241

- Obermaterial: 2,2 mm dickes Veloursleder  
Futter: original CAMBRELLE®-Futter  
Sicherheit: Stahlkappe  
Farbe: schwarz  
Besonderheit: variabler Klettverschluss  
Sohle: ParaBolic®-City-Sohle



ESD-Option



**BLACKCOBRA S2 [35 - 48]**



Art. Nr. 1231

- Obermaterial: Veloursleder  
Futter: original CAMBRELLE®-Futter  
Sicherheit: Stahlkappe  
Farbe: schwarz  
Besonderheit: reflektierendes Fersenteil  
Sohle: ParaBolic®-City-Sohle



ESD-Option



**ParaBolic**



**ParaBolic**

**BLACKVIPER S2 [35 - 48]**



Art. Nr. 1243

- Obermaterial: Veloursleder  
Futter: original CAMBRELLE®-Futter  
Sicherheit: Stahlkappe  
Farbe: schwarz  
Sohle: ParaBolic®-City-Sohle



ESD-Option







**ParaBolic®**

**VIPER S2 [37 - 48]**



Art. Nr. 1223

Obermaterial: braunes Veloursleder  
Futter: original CAMBRELLE®-Futter  
Sicherheit: Stahlkappe  
Farbe: braun mit heller Laufsohle  
Sohle: ParaBolic®-City-Sohle



ESD-Option



**TARGA S1 [37 - 48]**

Art. Nr. 1226



Obermaterial: Veloursleder mit Seitenlochung  
Futter: original CAMBRELLE®-Futter  
Sicherheit: Stahlkappe  
Farbe: grau  
Sohle: ParaBolic®-City-Sohle



ESD-Option



**ParaBolic®**



**ParaBolic®**

**WHITESPORTY S2 ESD [35 - 48]**



Art. Nr. 1222

Obermaterial: Vollleder  
Futter: original CAMBRELLE®-Futter  
Sicherheit: Stahlkappe  
Farbe: weiß  
Besonderheit: verdeckte Schnürung  
Sohle: ParaBolic®-City-Sohle





**ParaBolic®**

**DRAGSTER S1 ESD [35 - 48]**



Art. Nr. 1240

Obermaterial: 2,2 mm dickes Nubukleder  
Futter: original CAMBRELLE®-Futter  
Sicherheit: Stahlkappe  
Farbe: braun mit schwarz  
Besonderheit: variabler Klettverschluss  
Sohle: ParaBolic®-City-Sohle



**TREKKER S2 [35 - 48]**



Art. Nr. 1230

Obermaterial: Nubukleder und Textil  
Futter: original CAMBRELLE®-Futter  
Sicherheit: Stahlkappe  
Farbe: taubenblau und grau mit hellen Nähten  
Sohle: ParaBolic®-City-Sohle



ESD-Option



**ParaBolic®**



**ParaBolic®**

**TURBO S2 [38 - 48]**



Art. Nr. 1233

Obermaterial: Vollleder  
Futter: original CAMBRELLE®-Futter  
Sicherheit: Stahlkappe  
Farbe: schwarz, graues Innenfutter  
Besonderheit: verdeckte Schnürung  
Sohle: ParaBolic®-City-Sohle



ESD-Option



# SICHERHEIT MIT DEM ESD-SCHUH



## Was ist ESD?

Die elektrostatische Entladung (ESD - electrostatic discharge) ist der Ausgleich zweier elektrischer Ladungen. Diese Entladung kennen Sie z.B. vom Berühren der Türgriffe oder vom Ausziehen eines Synthetik-Pullovers (Knistern). Selbst eine geringe Entladung von wenigen Volt Spannung kann sensible Bauteile (Mikrochips etc.) beschädigen. Sogar Explosionen durch Funkenbildung sind möglich (z. B. in der Lackindustrie). ESD-Schuhe werden z.B. in bestimmten Bereichen der Elektro-/Pharma-/Lebensmittel- oder Automobilindustrie benötigt. Beschädigungen empfindlicher elektronischer Geräte werden vermieden.

## Was ist ein ESD - Schuh?

Um die statische Aufladung (und damit eine schädigende Entladung) zu verhindern, ist die antistatische Ausrüstung erforderlich. ESD-Schuhe leiten elektrische Aufladung kontrolliert und sicher über die Sohle aus dem Körper ab. Alle LEMAITRE-Sicherheitsschuhe sind per se antistatisch. Nach geltender DIN EN muss der Durchgangswiderstand sich dabei zwischen  $10^5$  und  $10^9$  Ohm bewegen. Die ESD-Norm (DIN EN 61340-5-1) fasst die Grenzen zwischen  $5 \times 10^4$  und  $1 \times 10^8$  Ohm deutlich enger. Der Lemaître ESD-Sicherheitsschuh wird durch den TÜV Rheinland getestet und zertifiziert. Äußerlich erkennbar wird ein solcher Schuh durch das sichtbar angebrachte ESD-Zeichen.

## Wichtig für Ihre Bestellung:

Die Modelle DRAGSTER S1 und WHITESPORTY S2 werden grundsätzlich mit ESD-Sticker ausgeliefert. Sollten Sie bei Modellen mit ESD-Option ein ESD-Abzeichen wünschen, so muss dieses bei der Bestellung angegeben werden. Die Modelle sind auch ohne Abzeichen zulässig.





# VITAMINE -

die neuen „Früchtchen“ in unserem Programm,  
unsere neuen Damenmodelle!

**NEU**



extra  
Knöchelschutz



Diese  
Farbvarianten  
sind als Sonder-  
bestellung möglich!



**VITAMINE HAUT S2 [35 - 42]**

Art. Nr. 1017



<u>Obermaterial:</u>	angenehm weiches Veloursleder
<u>Futter:</u>	Mesh-Innenfutter
<u>Sicherheit:</u>	Stahlkappe, zusätzlicher Knöchelschutz
<u>Farbe:</u>	schwarz mit orangefarbenen Nähten
<u>Sohle:</u>	Damenleisten mit patentiertem ParaBolic®-Dämpfungssystem



**ParaBolic®**

## Patentiertes Parabolic®-Dämpfungssystem!



Neben der herkömmlichen Fersendämpfung haben diese Schuhe zusätzlich auch eine Vorder- und Mittelfußdämpfung.



VITAMINE BAS S2 [35 - 42]

Art. Nr. 1016



<u>Obermaterial:</u>	angenehm weiches Veloursleder
<u>Futter:</u>	Mesh-Innenfutter
<u>Sicherheit:</u>	Stahlkappe
<u>Farbe:</u>	schwarz mit orangefarbenen Nähten
<u>Sohle:</u>	Damenleisten mit patentiertem Parabolic®-Dämpfungssystem



**Parabolic®**



# Die eierlegende Wollmilchsau

NEU



## Gibt es sie eigentlich?

## Aber ja doch...!!!

ANDY HIGH S3 [35 - 48]

Art. Nr. 0920



<u>Obermaterial:</u>	2,2 mm Büffelleder
<u>Futter:</u>	abriebfestes Textilinnenfutter
<u>Sicherheit:</u>	Stahlkappe, durchtrittsichere Gewebeeinlage „Fibre-LS“
<u>Farbe:</u>	schwarz, blaue Besätze
<u>Besonderheit:</u>	seitliche Reflexpaspeln
<u>Sohle:</u>	GERMAX-Sohle



- Gibt es keinen Sicherheitsschuh, der nahezu überall getragen werden kann?
  - Der beinahe jedem passt?
  - Der leicht und bequem ist und trotzdem im harten Arbeitseinsatz vernünftig hält?

**DOCH, ANDY!!!**



# ANDY,...



**Reflexpaspel für Sicherheit im Dunkeln!**



**Weicher Kragen für bequemen Laufkomfort!**



**Glattes Blattfutter, keine Nähte, die sich öffnen!**



**Universaltauglich von außen und innen!**

**ANDY LOW S3 [35 - 48]**

**Art. Nr. 0910**



<u>Obermaterial:</u>	2,2 mm Büffelleder
<u>Futter:</u>	abriebfestes Textilinnenfutter
<u>Sicherheit:</u>	Stahlkappe, durchtrittsichere Gewebeeinlage „Fibre-LS“
<u>Farbe:</u>	schwarz, blaue Besätze
<u>Besonderheit:</u>	seitliche Reflexpaspeln
<u>Sohle:</u>	GERMAX-Sohle



**...unsere eierlegende Wollmilchsau!**



### BENNY S3 [38 - 48]

Art. Nr. 0930



**NEU**

- Obermaterial:** Spezialleder, abriebfestes Spezialgewebe  
**Futter:** original CAMBRELLE®-Futter  
**Sicherheit:** Stahlkappe, durchtrittssichere Gewebeeinlage „Fibre-LS“  
**Farbe:** blau  
**Besonderheit:** graue Reflexpaspeln  
**Sohle:** GERMAX-Sohle



lieferbar ab Juni 2012

### HENRY S3 [38 - 48]

Art. Nr. 0940



**NEU**

- Obermaterial:** Softrindleder  
**Futter:** Mesh-Innenfutter  
**Sicherheit:** Stahlkappe, durchtrittssichere Gewebeeinlage „Fibre-LS“  
**Farbe:** schwarz/braun  
**Sohle:** GERMAX-Sohle



lieferbar ab Juni 2012



### BLUETOP S2 [38 - 48]



Art. Nr. 1115

Obermaterial: 2,2 mm Glattleder und Textil  
Futter: Mesh-Innenfutter  
Sicherheit: Kunststoffkappe  
Farbe: schwarz mit blauen Applikationen  
Sohle: 2D-PU/PU-Sohle



### BLUEHIGH S2 [38 - 48]



Art. Nr. 1125

Obermaterial: 2,2 mm Glattleder und Textil  
Futter: Mesh-Innenfutter  
Sicherheit: Kunststoffkappe  
Farbe: schwarz mit blauen Applikationen  
Sohle: 2D-PU/PU-Sohle



### BLACKTOP S1 [35 - 47]



Art. Nr. 1132

Obermaterial: 2,2 mm Vollleder  
Futter: original CAMBRELLÉ®-Futter  
Sicherheit: Stahlkappe  
Farbe: schwarz/grün  
Sohle: Training-Sport-Sohle







### PEGASE S3 [38 - 47]

Art. Nr. 1053



<u>Obermaterial:</u>	Vollleder
<u>Futter:</u>	original CAMBRELLE®-Futter
<u>Sicherheit:</u>	Kunststoffkappe, durchtrittssichere Gewebeeinlage "Fibre-LS"
<u>Farbe:</u>	schwarz
<u>Sohle:</u>	BUSINESS-PU-Sohle



### VEGA S3 [38 - 47]

Art. Nr. 1054



<u>Obermaterial:</u>	Vollleder
<u>Futter:</u>	original CAMBRELLE®-Futter
<u>Sicherheit:</u>	Kunststoffkappe, durchtrittssichere Gewebeeinlage "Fibre-LS"
<u>Farbe:</u>	schwarz mit Lochapplikationen
<u>Sohle:</u>	BUSINESS-PU-Sohle





## ARCANA S1P [38 - 48]



Art. Nr. 1750

<u>Obermaterial:</u>	Vollleder
<u>Futter:</u>	Mesh-Innenfutter
<u>Sicherheit:</u>	Kunststoffkappe, durchtrittsichere Gewebeeinlage "Fibre-LS"
<u>Farbe:</u>	schwarz, helle Laufsohle
<u>Sohle:</u>	2D-PU/PU-Sohle



## ABIS S1P [38 - 48]



Art. Nr. 1710

<u>Obermaterial:</u>	Veloursleder und Textil
<u>Futter:</u>	Mesh-Innenfutter
<u>Sicherheit:</u>	Kunststoffkappe, durchtrittsichere Gewebeeinlage "Fibre-LS"
<u>Farbe:</u>	schwarz/grau, helle Laufsohle
<u>Sohle:</u>	2D-PU/PU-Sohle





### SAMBA S3 CI [38 - 48]



Art. Nr. 1550

Obermaterial: Rindvollleder  
Futter: Mesh-Innenfutter  
Sicherheit: Kunststoffkappe,  
durchtrittsichere Gewebeeinlage "Fibre-LS"  
Farbe: schwarz mit hellgrauen/roten Akzenten  
Sohle: 4D-TPU/PU-Sohle



### SWING S3 CI [38 - 48]



Art. Nr. 1510

Obermaterial: Rindvollleder  
Futter: Mesh-Innenfutter  
Sicherheit: Kunststoffkappe,  
durchtrittsichere Gewebeeinlage "Fibre-LS"  
Farbe: schwarz mit hellgrauen/roten Akzenten  
Sohle: 4D-TPU/PU-Sohle







## TANGO S3 CI [38 - 48]



Art. Nr. 1551

<u>Obermaterial:</u>	2,2 mm Vollleder, Textil
<u>Futter:</u>	Mesh-Innenfutter
<u>Sicherheit:</u>	Kunststoffkappe, durchtrittsichere Gewebeeinlage "Fibre-LS"
<u>Farbe:</u>	schwarz/orange
<u>Sohle:</u>	4D-TPU/PU-Sohle



## MAMBO S3 CI [38 - 48]



Art. Nr. 1511

<u>Obermaterial:</u>	2,2 mm Vollleder, Textil
<u>Futter:</u>	Mesh-Innenfutter
<u>Sicherheit:</u>	Kunststoffkappe, durchtrittsichere Gewebeeinlage "Fibre-LS"
<u>Farbe:</u>	schwarz/orange
<u>Sohle:</u>	4D-TPU/PU-Sohle





**ParaBolic®**

**HELM S3 CI [38 - 48]**

Art. Nr. 1310



Obermaterial: Spezialleder, abriebfestes Spezialgewebe  
Futter: original CAMBRELLE®-Futter  
Sicherheit: Kunststoffkappe,  
durchtrittsichere Gewebeeinlage "Fibre-LS"  
Farbe: blau, rote Paspelierung  
Sohle: Helium-ParaBolic®-Sohle

FENÊTRE

**BI-DENSITÉ**



**HALNY S3 CI [38 - 48]**

Art. Nr. 1320



Obermaterial: Spezialleder, abriebfestes Spezialgewebe  
Futter: original CAMBRELLE®-Futter  
Sicherheit: Kunststoffkappe,  
durchtrittsichere Gewebeeinlage "Fibre-LS"  
Farbe: blau, rote Paspelierung  
Sohle: Helium-ParaBolic®-Sohle

FENÊTRE

**BI-DENSITÉ**



**ParaBolic®**



**ParaBolic®**

**BREVA S3 CI [38 - 48]**



Art. Nr. 1350

Obermaterial: Fettleder, PU-beschichtetes Leder (Spitze)  
Futter: original CAMBRELLE®-Futter  
Sicherheit: Kunststoffkappe,  
durchtrittsichere Gewebeeinlage "Fibre-LS"  
Farbe: braun/schwarz  
Sohle: Helium-ParaBolic®-Sohle

FENÊTRE

**BI-DENSITE**



**SOLANO S3 CI [38 - 48]**



Art. Nr. 1360

Obermaterial: Fettleder, PU-beschichtetes Leder (Spitze)  
Futter: original CAMBRELLE®-Futter  
Sicherheit: Kunststoffkappe,  
durchtrittsichere Gewebeeinlage "Fibre-LS"  
Farbe: braun/schwarz  
Sohle: Helium-ParaBolic®-Sohle

**ParaBolic®**



FENÊTRE

**BI-DENSITE**







### MAGMA S3 CI [38 - 48]



Art. Nr. 1154

Obermaterial: 2,2 mm Vollnarbenleder  
Futter: original CAMBRELLE®-Futter  
Sicherheit: Kunststoffkappe, Stahlsohle  
Farbe: schwarz, blaue Nähte  
Sohle: Helium-ParaBolic®-Sohle

FENÊTRE

BI-DENSITE



### NEVADA S3 CI [38 - 48]



Art. Nr. 1144

Obermaterial: 2,2 mm Vollnarbenleder  
Futter: original CAMBRELLE®-Futter  
Sicherheit: Kunststoffkappe, Stahlsohle  
Farbe: schwarz, blaue Nähte  
Sohle: Helium-ParaBolic®-Sohle

FENÊTRE

BI-DENSITE



ParaBolic



### ICEBERG S3 CI [38 - 48]



Art. Nr. 1396

Obermaterial: 2,2 mm Vollleder  
Futter: Webpelz  
Sicherheit: Kunststoffkappe, durchtrittsichere Gewebeeinlage "Fibre-LS"  
Farbe: schwarz, blaue Nähte  
Sohle: Helium-ParaBolic®-Sohle

FENÊTRE

BI-DENSITE





**ParaBolic®**

**WORK S3 CI [38 - 47]**



Art. Nr. 1043

- Obermaterial: Vollnarbenleder  
Futter: original CAMBRELLE®-Futter  
Sicherheit: Stahlkappe, Stahlsohle  
Farbe: schwarz, grau  
Besonderheit: Wasserdicht bis zur ca. 7 cm hohen PU-Kante  
Sohle: Outdoor-ParaBolic®-Sohle

FENÊTRE

**BI-DENSITÉ**



**FLASHTRACK S3 CI ÜK [38 - 47]**

Art. Nr. 1142



- Obermaterial: 2,2 mm Vollleder  
Futter: Polyamid/Viskose  
Sicherheit: Stahlkappe, Stahlsohle  
Farbe: schwarz, helle Reflexpaspeln/Reflexferse  
Besonderheit: gespritzte PU-Überkappe  
Sohle: Klassik-Absatz-Sohle

FENÊTRE

**BI-DENSITÉ**



**JURA S3 CI ÜK [38 - 47]**

Art. Nr. 1149



- Obermaterial: 2,2 mm Vollnarbenleder  
Futter: original CAMBRELLE®-Futter  
Sicherheit: Stahlkappe, Stahlsohle  
Farbe: schwarz, braune Nähte  
Besonderheit: gespritzte PU-Überkappe  
Sohle: Klassik-Absatz-Sohle

FENÊTRE

**BI-DENSITÉ**





**ParaBolic®**

**EXPLORER S3 CI [38 - 48]**



Art. Nr. 1061

Obermaterial: Fettlederkombination  
Fütter: original CAMBRELLE®-Futter  
Sicherheit: Stahlkappe, Stahlsohle  
Farbe: schwarz/braun  
Besonderheit: Kappen- und Fersenverstärkung  
Sohle: 4x4-ParaBolic®-Stollen-Sohle



**DISCOVERY S3 CI [38 - 48]**



Art. Nr. 1070

Obermaterial: Fettlederkombination  
Fütter: original CAMBRELLE®-Futter  
Sicherheit: Stahlkappe, Stahlsohle  
Farbe: schwarz/braun  
Besonderheit: Gesamthöhe ca. 23 cm  
Sohle: 4x4-ParaBolic®-Stollen-Sohle



**ParaBolic®**



**ParaBolic®**

**COUNTRY S3 [38 - 48]**



Art. Nr. 1063

Obermaterial: 2,2 mm raues Büffelleder  
Fütter: original CAMBRELLE®-Futter  
Sicherheit: Stahlkappe, Stahlsohle  
Farbe: braun mit schwarzer Zunge und Kragen  
Sohle: 4x4-ParaBolic®-Stollen-Sohle





## ZUBEHÖR NOMEMX®-RUNDSENKEL

Art. Nr. 2940

Die gute Idee z.B. zum sporadischen Schweißen mit „normalen“ Sicherheitsschuhen. Flammhemmend, widerstandsfähig, nicht brennend, nicht schmelzend und zudem beständig gegen viele Chemikalien - das sind LEMAITRE-Schnürsenkel aus NOMEMX®.

In zwei Längen lieferbar, 90 und 120 cm  
VP: 12 Paar im Theken-Display



## ZUBEHÖR LEMAITRE-FUNKTIONSSOCKE

Art. Nr. 2920

Größen: 35-38 | 39-42 | 43-45 | 46-48  
VE: 3 Paar je Größe  
Material: 45% Polypropylen  
25% Baumwolle  
25% Polyamid  
5% Elasthan

Weicher, elastischer Bund. Extra dünnes Fußblatt mit „Rist-Guard“ für den faltenfreien Sitz. Lüftungskanäle für den schnellen Schweißtransport.



Die Faser ist schmutzabweisend, schnell trocknend, strapazierfähig und hygienisch.

Sie ist schwer entflammbar, beständig gegen viele Säuren und Lösungsmittel und hat eine geringe statische Aufladung.

Sohlenplüsch auch im verlängerten Zehenbereich und in der Hochferse.

## ZUBEHÖR ORIGINAL LEMAITRE-EINLEGESOHLE

Art. Nr. 2935

Größen: 35 - 39 | 40 - 43 | 44 - 48  
durch vorgedruckte Linien auf individuelle Größe zuschneidbar  
Material: elastischer Schaum  
Besonderheit: Fersenpolster



## ZUBEHÖR LEMAITRE-ARBEITSSOCKE

Art. Nr. 2929

Größen: 39 - 42 | 43 - 46  
VE: 5 Paar je Größe  
Farbe: schwarz  
Material: 85 % Baumwolle  
15 % Polyamid



Diese robuste Arbeitssocke ist paarweise etikettiert. Durch den hohen Baumwollanteil sind diese Socken obendrein wärmend und klimaausgleichend. Gleichmaßen für den Freizeit- oder den Arbeitsschuh bestens geeignet.



### ECO STORMIX BAS CAP S3 CI [36 - 48]

Art. Nr. 1610



<u>Obermaterial:</u>	Rindnarbenleder
<u>Futter:</u>	Spezial-Innenfutter
<u>Sicherheit:</u>	Stahlkappe, Stahlsohle
<u>Farbe:</u>	schwarz, braune Nähte
<u>Besonderheit:</u>	PU-getränkte Lederkappe
<u>Sohle:</u>	2-Schicht-PU-Sohle



### STORMIX BAS CAP S3 CI [36 - 48]

Art. Nr. 1615



<u>Obermaterial:</u>	Rindnarbenleder
<u>Futter:</u>	Mesh-Innenfutter
<u>Sicherheit:</u>	Stahlkappe, Stahlsohle
<u>Farbe:</u>	schwarz, helle Laufsohle/Nähte
<u>Besonderheit:</u>	PU-getränkte Lederkappe
<u>Sohle:</u>	2-Schicht-PU-Sohle



### TOPIX LOW S3 [39 - 48]

Art. Nr. 1670



<u>Obermaterial:</u>	Rindnarbenleder
<u>Futter:</u>	Mesh-Innenfutter
<u>Sicherheit:</u>	Kunststoffkappe, durchtrittsichere Gewebeeinlage
<u>Farbe:</u>	schwarz, blaue Laufsohle/Nähte
<u>Besonderheit:</u>	PU-getränkte Lederkappe
<u>Sohle:</u>	2-Schicht-PU-Sohle





### ECO STORMIX HAUT CAP S3 CI [36 - 48]

Art. Nr. 1620



Obermaterial: Rindnarbenleder  
Futter: Spezial-Innenfutter  
Sicherheit: Stahlkappe, Stahlsohle  
Farbe: schwarz, braune Nähte  
Besonderheit: PU-getränkte Lederkappe  
Sohle: 2-Schicht-PU-Sohle



### STORMIX HAUT CAP S3 CI [36 - 48]

Art. Nr. 1625



Obermaterial: Rindnarbenleder  
Futter: Mesh-Innenfutter  
Sicherheit: Stahlkappe, Stahlsohle  
Farbe: schwarz, helle Laufsohle/Nähte  
Besonderheit: PU-getränkte Lederkappe  
Sohle: 2-Schicht-PU-Sohle



### TOPIX HIGH S3 [39 - 48]

Art. Nr. 1675



Obermaterial: Rindnarbenleder  
Futter: Mesh-Innenfutter  
Sicherheit: Kunststoffkappe, durchtrittsichere Gewebeeinlage  
Farbe: schwarz, blaue Laufsohle/Nähte  
Besonderheit: PU-getränkte Lederkappe  
Sohle: 2-Schicht-PU-Sohle





## Die Sohlen:



**ParaBolic®**

Das flexible Stollenprofil greift in schwerem Gelände und entlastet die Wirbelsäule auf harten Betonböden.



**ParaBolic®**

Dieser Sport-Komfort garantiert ermüdungsfreies Laufen. Das Seitenprofil schützt Schuh und Träger rundum.



**ParaBolic®**

Hier ist das Multifunktions-Konzept eines Leder-Sicherheitsschuhes auf die Spitzen getrieben. Die Einsatzmöglichkeiten sind nahe zu unbegrenzt.



Dieser Sohle sieht man den Sicherheitsschuh nicht an. Mehr Sein als Schein ist die Devise.



Die bewährte Absatz-Sohle mit dem typischen Fersenfenster verwenden wir in erster Linie für unsere klassischen Bauschuhe.



Die legendäre Sportschuh-Sohle mit Fersenfenster hat eine große Anhängerschaft. Sie leitete bei LEMAITRE die Sportiv-Phase ein, die wir mit Helium® und Sporty® fortschreiben.



**ParaBolic**

Die Grenzen zwischen Arbeit und Freizeit werden fließend. Sicherheit und Dynamik pur. Erleben Sie den Unterschied.



Ein Traum im Gehen. Die Laufsohle besteht aus hartem TPU-Stollenprofil und butterweichem PU in der Komfortsohle.



Eine extrem breite Passform aus zwei Schichten PU. Traumhaft weich im Gehen. Wieder eine LEMAITRE-Revolution.



Dieses Sportwunder ist besonders abriebfest und rutschhemmend.



**ParaBolic**

Die schlichte Eleganz der Linienführung mit angedeutetem Absatz ist wirklich „ladylike“.



Spezielle, für den deutschen Markt entwickelte Sohlenform mit besonders viel Volumen.

# INDEX

## A

ABIS S1P	S. 21
ANDY HIGH S3	S. 16
ANDY LOW S3	S. 17
ARCANA S1P	S. 21

## B

BENNY S3	S. 18
BLACKCARRERA S1	S. 9
BLACKCOBRA S2	S. 10
BLACKDRAGSTER S1	S. 10
BLACKTOP S1	S. 19
BLACKVIPER S2	S. 10
BLUEHIGH S2	S. 19
BLUETOP S2	S. 19
BREVA S3 CI	S. 25
BROWNSIDE S2	S. 6

## C

COOLGREY S1	S. 6
CORVETTE S1	S. 8
COUNTRY S3	S. 28

## D

DISCOVERY S3 CI	S. 28
DRAGSTER S1 ESD	S. 12

## E

EASYBLACK S2	S. 7
ECO-STORMIX BAS CAP S3 CI	S. 30
ECO-STORMIX HAUT CAP S3 CI	S. 31
EXPLORER S3 CI	S. 28

## F

FLASHTRACK S3 CI ÜK	S. 27
---------------------	-------

## H

HALNY S3 CI	S. 24
HELM S3 CI	S. 24
HENRY S3	S. 18

## I

ICEBERG S3 CI	S. 26
---------------	-------

## J

JURA S3 CI ÜK	S. 27
---------------	-------

## M

MAGMA S3 CI	S. 26
MAMBO S3 CI	S. 23

## N

NEVADA S3 CI	S. 26
--------------	-------

## P

PEGASE S3	S. 20
-----------	-------

## S

SAMBA S3 CI	S. 22
SLIPPER S2	S. 6
SOLANO S3 CI	S. 25



**S**

SPEEDSTER S1	S. 8
SPICY S1	S. 9
SPORTY S2 + S3	S. 8
SPYDER S2	S. 9
STORMIX BAS CAP S3 CI	S. 30
STORMIX HAUT CAP S3 CI	S. 31
SWING S3 CI	S. 22

**T**

TANGO S3 CI	S. 23
TARGA S1	S. 11
TOPIX HIGH S3	S. 31
TOPIX LOW S3	S. 30
TREKKER S2	S. 12
TURBO S2	S. 12

**V**

VEGA S3	S. 20
VIPER S2	S. 11
VITAMINE BAS S2	S. 15
VITAMINE HAUT S2	S. 14

**W**

WHITESPORTY S2 ESD	S. 11
WILDBLUE S2	S. 7
WILDRED S2	S. 7
WORK S3 CI	S. 27

**Z**

ZUBEHÖR	S. 29
---------	-------



# LEMAITRE

## Lieferung / Leistung:

- Unser Großlager hält alle Lagermodelle für Sie bereit.
- Die Lieferung erfolgt durch kompetente Logistiker mit Versandverfolgung.
- Ihre Aufträge werden unmittelbar umgesetzt und üblicherweise innerhalb von 24 - 48 Stunden geliefert.
- Sie haben die Möglichkeit, Ihre Ware selbst abzuholen.
- Sie erhalten Sofort-Auskünfte zu Ware, Lager, Bestellung und Lieferungen.
- Wir sind der Partner des Handels.



## Diese Eigenschaften dürfen Sie von allen unseren Schuhen erwarten

- Alle Materialien, von der Zehenkappe bis zum Schnürsenkel, sind „auf Herz und Nieren“ getestet.
- Die Schuh-Schäfte sind aus hochwertigen Lederqualitäten in überlegener DIN-Stärke hergestellt.
- Der kälteisolierende Unterbau (CI) schützt besonders im harten Baugewerbe, steckt aber in jedem Schuh.
- Unsere Sohlen sind aus hochwertigem Marken-PU in zwei Schichten und Dichten angespritzt.
- Alle PU-Sohlen sind rutschhemmend und kreiden nicht.
- Das anatomische Fussbett kann bei Bedarf leicht entfernt und nach Rücksprache gegen orthopädische Einlagen ausgetauscht werden.

**LEMAITRE**  
Deutschland GmbH

Poststraße 40  
D-33415 Verl

fon +49 (0) 52 46 / 838 34 - 0  
fax +49 (0) 52 46 / 838 34 - 20

service@lemaitre-deutschland.de  
www.lemaitre-deutschland.de



Bestell Nr.: 999991 | Artikel: Katalog 2012/13

Farbabweichungen und technische Änderungen zur Produktverbesserung behalten wir uns vor.

©by Lemaitre Deutschland, 2012